

# ผู้นำนักศึกษากับการประกันคุณภาพการศึกษา

งานประกันคุณภาพการศึกษา

## คำถามยอดฮิต

1. ประกันไปทำไม

2. ใครได้ประโยชน์

3. จะเริ่มอย่างไร

4. จะรักษาไว้อย่างไร

## ประกันคุณภาพทำไม

การประกันคุณภาพ คือ ระบบการบริหารจัดการที่กำกับขบวนการดำเนินงาน (การผลิต การบริการ) เพื่อให้เกิดความมั่นใจและรับรองได้ว่าผลและ/ผลลัพธ์จากการดำเนินงานบรรลุเป้าหมายและจุดประสงค์ที่กำหนดไว้

ประกันคุณภาพการศึกษาเพื่อ....

“สร้างความมั่นใจให้ผู้เกี่ยวข้อง(ผู้ปกครอง นักศึกษา ประชาชนทั่วไป) ว่าผู้จบการศึกษาจะมีคุณภาพตามที่ต้องการ”

## โรงงานปลากระป๋อง - สถาบันการศึกษา



- การประกันคุณภาพ=>การได้รับ อช.
- ไม่มี อช. - ซื่อ ?
- สรุป ประกันคุณภาพเพื่อสร้างความมั่นใจให้กับผู้มีส่วนได้ส่วนเสีย

## ใครได้ประโยชน์



- อาจารย์ เจ้าหน้าที่(พนักงานในโรงงาน)
  - ระบบการทำงานที่ดี
  - มีแผนการดำเนินงาน/เป้าหมายที่ชัดเจน
  - ขั้นตอนการทำงานชัดเจน
  - สภาพแวดล้อม/บรรยากาศดี
  - ระบบพัฒนาบุคลากร
  - ฯลฯ

## ใครได้ประโยชน์ 2



- นักศึกษา(ปลาซาร์ดีน)
  - เป็นผู้มีความซื่อสัตย์ จริยธรรม
  - มีผลงานทางวิชาการ/ได้รับรางวัลในระดับชาติ นานาชาติ
  - มีคุณภาพตรงตามความต้องการของนายจ้าง/ผู้ประกอบการ
  - ภาวะการได้งานทำสูง
  - เงินเดือนเฉลี่ยสูง
  - ดำรงชีวิตได้อย่างปกติสุข ฯลฯ

### ใครได้ประโยชน์ 3



- นายจ้าง / ผู้ประกอบการ (ผู้บริโภคร)
- ได้ลูกจ้าง/พนักงานที่เก่ง มี  
ความสามารถ มีคุณธรรม จริยธรรม
- งาน/กิจการได้ผลกำไรดี
- ฯลฯ

### ใครได้ประโยชน์ 4



- ประชาชนทั่วไป/ สังคม/รัฐบาล  
(ประชาชน/สังคม)
- ได้รับการสนับสนุนทั้งด้านการบริการ  
วิชาการแก่ชุมชน
- งานวิจัยนำไปใช้ประโยชน์ในทุก  
ระดับ
- ฯลฯ

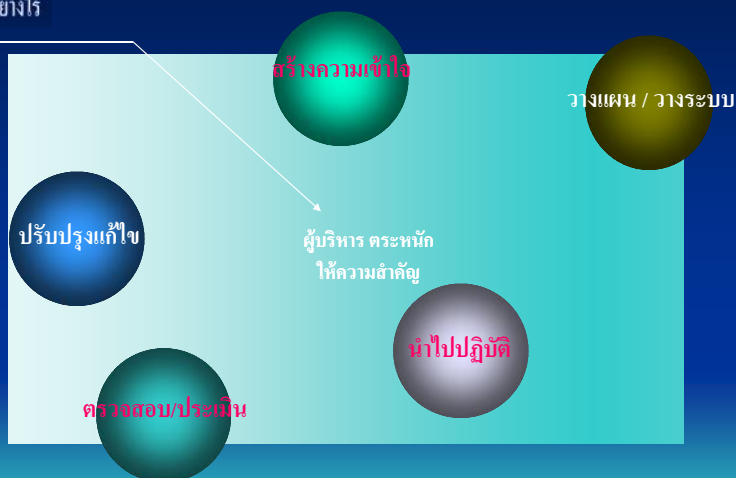
## ใครได้ประโยชน์ 5



- สถาบันการศึกษา (โรงงาน)
  - สามารถดำรงอยู่ได้

## จะเริ่มอย่างไร

จะเริ่มอย่างไร

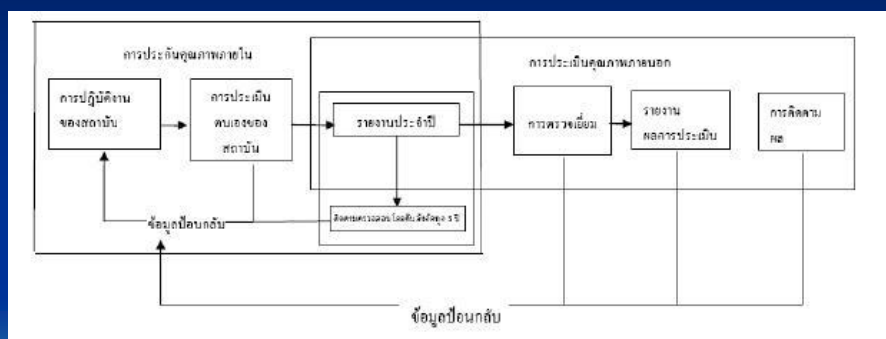


## สร้างความเข้าใจ

การประกันคุณภาพการศึกษา ประกอบด้วย 2 ส่วนที่สำคัญ คือ การประกันคุณภาพภายใน และการประกันคุณภาพภายนอก โดยมีรายละเอียดดังนี้

- **การประกันคุณภาพภายใน** เป็นการจัดกิจกรรมการควบคุมคุณภาพภายในวิทยาลัย โดยการจัดระบบและกลไกตามมาตรฐานและตัวบ่งชี้คุณภาพที่กำหนดไว้ เพื่อให้มีความมั่นใจว่ามหาวิทยาลัยดำเนินการตามภารกิจหลักอย่างมีคุณภาพ
- **การประกันคุณภาพภายนอก** เป็นการตรวจสอบและประเมินคุณภาพของวิทยาลัยโดยหน่วยงานภายนอก (สำนักงานรับรองมาตรฐานและประเมินคุณภาพการศึกษา [องค์การมหาชน]: สมศ.) เพื่อประกันว่าวิทยาลัยดำเนินการตามภารกิจหลัก ได้อย่างมีคุณภาพกระบวนการประกันคุณภาพจากภายใน การประเมินคุณภาพและการรับรองคุณภาพ

## ความสัมพันธ์ระหว่างการประกันคุณภาพการศึกษา ภายในกับการประเมินคุณภาพภายนอก



## ระบบประกันคุณภาพการศึกษาวิทยาลัยเทคโนโลยีสยาม

### กระบวนการ วงจร PDCA



## มาตรฐานการประกันคุณภาพภายใน 9 องค์ประกอบ

- องค์ประกอบที่ 1 ปรัชญา ปณิธาน วัตถุประสงค์ และแผน
- องค์ประกอบที่ 2 การผลิตบัณฑิต
- องค์ประกอบที่ 3 กิจกรรมการพัฒนานิสิตนักศึกษา
- องค์ประกอบที่ 4 การวิจัย
- องค์ประกอบที่ 5 การบริการทางวิชาการแก่สังคม
- องค์ประกอบที่ 6 การทำนุบำรุงศิลปและวัฒนธรรม
- องค์ประกอบที่ 7 การบริหารและการจัดการ
- องค์ประกอบที่ 8 การเงินและงบประมาณ
- องค์ประกอบที่ 9 ระบบและกลไกการประกันคุณภาพ

รวม 23 ตัวบ่งชี้

## มาตรฐานการประกันคุณภาพภายนอก

### ด้านคุณภาพบัณฑิต

1. บัณฑิตปริญญาตรีที่ได้งานทำหรือประกอบอาชีพอิสระภายใน 1 ปี
2. คุณภาพของบัณฑิตปริญญาตรี โทและเอก ตามกรอบมาตรฐานคุณวุฒิระดับอุดมศึกษาแห่งชาติ
3. ผลงานของผู้สำเร็จการศึกษาระดับปริญญาโทที่ได้รับการตีพิมพ์หรือเผยแพร่
4. ผลงานของผู้สำเร็จการศึกษาระดับปริญญาเอกที่ได้รับการตีพิมพ์หรือเผยแพร่

## มาตรฐานการประกันคุณภาพภายนอก

### ด้านงานวิจัยและงานสร้างสรรค์

5. งานวิจัยหรืองานสร้างสรรค์ที่ได้รับการตีพิมพ์หรือเผยแพร่
6. งานวิจัยหรืองานสร้างสรรค์ที่นำไปใช้ประโยชน์
7. ผลงานวิชาการที่ได้รับการรับรองคุณภาพ



## มาตรฐานการประกันคุณภาพภายนอก

### ด้านการบริการวิชาการแก่สังคม

8. ผลการนำความรู้และประสบการณ์จากการให้บริการวิชาการมาใช้ในการพัฒนาการเรียนการสอนและ/หรือการวิจัย
9. ผลการเรียนรู้และเสริมสร้างความเข้มแข็งของชุมชนหรือองค์กรภายนอก

## มาตรฐานการประกันคุณภาพภายนอก

### ด้านการทำนุบำรุงศิลปะและวัฒนธรรม

10. การส่งเสริมและสนับสนุนด้านศิลปะและวัฒนธรรม
11. การพัฒนาสุนทรียภาพในมิติทางศิลปะและวัฒนธรรม

## มาตรฐานการประกันคุณภาพภายนอก

ด้านการบริหารและการพัฒนาสถาบัน

12. การปฏิบัติตามบทบาทหน้าที่ของสภาสถาบัน
13. การปฏิบัติตามบทบาทหน้าที่ของผู้บริหารสถาบัน
14. การพัฒนาคณาจารย์

## มาตรฐานการประกันคุณภาพภายนอก

ด้านการพัฒนาและประกันคุณภาพภายใน

- 15 ผลประเมินการประกันคุณภาพภายในรับรอง โดยต้นสังกัด

## มาตรฐานการประกันคุณภาพภายนอก

### กลุ่มอัตลักษณ์

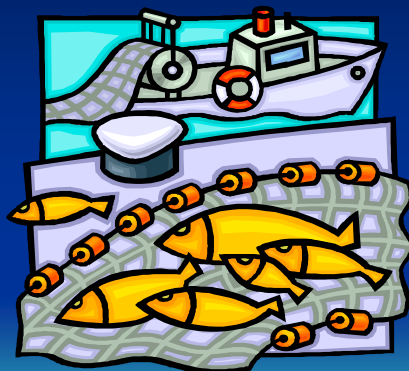
16. ผลการพัฒนาตามอัตลักษณ์ของสถาบัน
  - 16.1 ผลการบริหารสถาบันให้เกิดอัตลักษณ์
  - 16.2 ผลการพัฒนามัธยมศึกษาตามอัตลักษณ์
17. ผลการพัฒนาตามจุดเน้นและจุดเด่นที่ส่งผลกระทบต่อเป็นเอกลักษณ์ของสถาบัน

## มาตรฐานการประกันคุณภาพภายนอก

### กลุ่มมาตรการส่งเสริม

18. ผลการชี้นำ ป้องกัน หรือแก้ปัญหาของสังคมในด้านต่าง ๆ
  - 18.1 ผลการชี้นำ ป้องกัน หรือแก้ปัญหาของสังคมในประเด็นที่ 1 ภายในสถาบัน
  - 18.2 ผลการชี้นำ ป้องกัน หรือแก้ปัญหาของสังคมในประเด็นที่ 2 ภายนอกสถาบัน

## ความแตกต่างของโรงงานปลากระป๋อง กับ วิทยาลัย



- Input = ตัวปลา หรือ นักศึกษา
- ปลา -> ไม่มีสิทธิ์ในการเรียกร้อง ว่ากระบวนการของโรงงานไม่ดี ไม่สามารถให้ข้อเสนอแนะแก่ผู้ผลิตได้
- นักศึกษา -> เป็นส่วนหนึ่งของระบบ ประกันคุณภาพ มีส่วนร่วมอย่างชัดเจน
  - ประเมินผู้สอน / อาคารสถานที่ / ทรัพยากร ฯลฯ ให้ข้อเสนอแนะเพื่อปรับปรุงการดำเนินงานของทุกฝ่าย
  - รวบรวมผลงาน/รางวัล จัดทำแฟ้มสะสมงาน ฯลฯ

## การนำไปปฏิบัติ

- บทบาทในการศึกษา ติดตาม รับรู้การดำเนินงาน ประกันคุณภาพของวิทยาลัย ทั้งในภาพรวมและ โดยเฉพาะมาตรฐานหรือตัวบ่งชี้ในส่วนที่เกี่ยวข้อง และมีผลต่อนักศึกษาโดยตรงได้แก่ ด้านคุณภาพบัณฑิต ด้านกิจกรรมพัฒนานักศึกษา หรือด้านทำนุบำรุงและส่งเสริมศิลปวัฒนธรรม โดยควรศึกษาว่า วิทยาลัยได้กำหนดนโยบายคุณภาพและแนวทางการดำเนินงานประกันคุณภาพในแต่ละมาตรฐานไว้อย่างไร



## การนำไปปฏิบัติ (2)

- บทบาทในการให้ข้อเสนอแนะการดำเนินงาน ประกันคุณภาพต่อวิทยาลัย ในส่วนที่นักศึกษา พิจารณาว่า หากได้มีการกำหนดตัวบ่งชี้หรือดัชนี เพิ่มเติมในแต่ละเรื่อง จะก่อให้เกิดประโยชน์หรือ เป็นการเพิ่มประสิทธิภาพในการดำเนินงานมาก ยิ่งขึ้น



## การนำไปปฏิบัติ (3)

- บทบาทในการให้ความร่วมมือและให้ข้อมูล ช้อนกลับในส่วนที่เกี่ยวข้องกับการประเมินการ ดำเนินงานประกันคุณภาพ ซึ่งวิทยาลัยดำเนินการ ด้วยข้อมูลที่ตรงไปตรงมา ให้ข้อเท็จจริงมากที่สุด เพื่อให้ข้อมูลความคิดเห็นของนักศึกษาเป็นข้อมูลที่ เชื่อถือได้ เพื่อประโยชน์ในการนำมาใช้ในการ พัฒนาการดำเนินงานประกันคุณภาพของวิทยาลัย



## การนำไปปฏิบัติ(4)

- บทบาทในการสะท้อนภาพการดำเนินงานของหน่วยงานหรือการดำเนินบทบาทของคณาจารย์และบุคลากรต่อวิทยาลัยโดยตรง ในกรณีที่นักศึกษาพิจารณาเห็นว่าการดำเนินงานดังกล่าวไม่เป็นไปตามขั้นตอนหรือเกณฑ์ที่กำหนดไว้หรือไม่ครบองค์ประกอบการดำเนินงานที่ควรจะเป็น อันจะเป็นการกระตุ้นให้หน่วยงานที่เกี่ยวข้องได้ปรับแนวทางการดำเนินงานให้เป็นไปตามแนวทางการประกันคุณภาพต่อไป



## การนำไปปฏิบัติ(5)

- บทบาทในการเผยแพร่และเชิญชวนให้นักศึกษาในวิทยาลัย ได้ให้ความสนใจและให้ความสำคัญในการดำเนินงานด้านประกันคุณภาพของวิทยาลัย



## การนำไปปฏิบัติ(6)

- บทบาทในการรวมกลุ่มเพื่อจัดตั้งองค์กรนักศึกษาเพื่อส่งเสริมและสนับสนุนการประกันคุณภาพของวิทยาลัย เพื่อสร้างเครือข่ายในการร่วมติดตาม รับรู้การดำเนินงานประกันคุณภาพ สร้างโอกาสในการแลกเปลี่ยนประสบการณ์การเรียนรู้ เพื่อเสริมสร้างวิสัยทัศน์และโลกทัศน์การดำเนินงานด้านการประกันคุณภาพ เพื่อสนับสนุนให้การดำเนินงานด้านประกันคุณภาพมีความเข้มแข็งและก่อให้เกิดประโยชน์อย่างแท้จริงแก่นักศึกษาต่อไป



## จะรักษาไว้ได้อย่างไร

- คุณภาพ คือ การพัฒนาต่อเนื่อง  
ไม่มีที่สิ้นสุด
- การดำเนินการตามวงจร  
PDCA
- อันไหนดี -> ทำต่อ
- อันไหนไม่ดี -> ปรับปรุงแก้ไข



## Workshop

1. ท่านคิดว่านักศึกษาที่มีคุณภาพควรมีลักษณะอย่างไร
2. ท่านคิดว่าอะไรคือปัจจัยที่จะทำให้เป็นนักศึกษาที่มีคุณภาพ
3. ท่านคิดว่าท่านควรจะปฏิบัติตนอย่างไรให้เป็นคนที่มีคุณภาพ

*Thank You*

